

出来上がりイメージ



1人分材料 (準備)



- 花器(オアシス入り)
- 花束(三本)
- 材料キット

共通備品・材料

作り方

1



お花をニッパーまたはペンチで切ります

2



太いリボンを三つ折ります。

3



インシュロックのざらざらした面を内側にして通します

4



きゅっとひっぱり、リボンのピックを作ります。

5

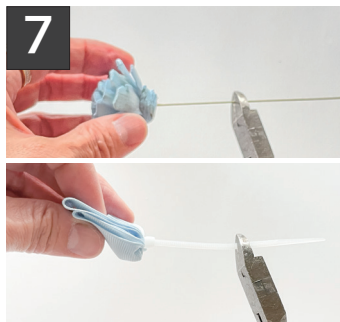


細長いリボンも同じように、蝶々結びの代わりに、インシュロックを使って細長いリボンのピックを作ります。

6



7



ソーラーローズ、太いリボン、細いリボンのピックを切り長さ調整します。(ハサミで切ることも可能)

8



お花3本とソーラーローズの順に入れていきます。

花首だけが見えるように低くアレンジすると可愛い!

9



10



隙間なく埋めるように入れるときれいに仕上がります。自由にアレンジをお楽しみ下さい。

下準備

お花切る作業は、少し力が必要です。あらかじめ切ってお用意していただいても構いません。

※こちらのお花のカットにはニッパー又はペンチが必要です。



使用備品について

ニッパー・ハサミをご用意下さい。
→ニッパーは100均SHOPやホームセンターで売っています。

●清掃用具・ゴミ袋などは会場にて用意ください。

運営・お客様への注意点

- 針金が含まれております。小さなお子様などご注意ください。
- ニッパーの作業は十分にご注意ください。
お子様が参加される場合、運営スタッフの方が下準備をされることをおすすめします。